

Bana minnu don man di ka bo jɔɔɔ na

Sigida

2

Mun be bana bila mɔɔ la?

Mɔɔ minnu te bo jamana kelen na walima minnu ka laadaw te kelen ye, olu te banaw sɔɔsababu jefo cogo kelen na.

Den ka kɔɔboli sababu ye mun ye?

Mɔɔ minnu be dugumisenw na, olu ka teli ka a fo ko den bangebaaw ye fen do ke min man ji, walima ko olu ye laada do tana tije.

Dɔɔɔɔ be se ka a fo ko banakise ye den ka bana sababu ye.

Forobakeneya baarakela be se ka a fo ko ji numan ni jegen matarafabaliya de ye banaw sababu ye.

Sigida taabolo yelemali cakela be se ka a fo ko denmisenniwi ka kɔɔboli banbali sababu ye dugukolo ni nafolo tilacogojuguya ye.

Karamɔɔ be se ka a ko sababu ke kalan matarafabaliya ye. Mɔɔɔw be bana sababu don ka dan u yere ka donta ni u ka miiriya hake ma. O la, jon ta ye tije ye bana sababuko la? A be se ka ke tije be dow bolo walima tije fan kelen.

Barisa...

A ka c'a la bana sɔɔli be bo kun caman na.

Nin sababu minnu kofora san fe, olu kelen-kelen be sen be se ka ke den ka kɔɔboli sɔɔsababuw la.

Walasa ka bana kunben ani ka a furake ka je, a ka fisa i ka i jija ka kunnafoni dafalen sɔɔ banaw kan minnu sɔɔli ka teli i ka sigida la ani u sɔɔsababuw mume kan.

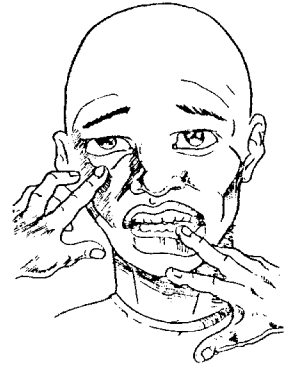
Nin gafe in kɔɔ, bana caman jefolen don ka mine ke bi jinini dalilumaw ma walima donniya ka fura bolenw ma.

Walasa ka nin gafe in nafa sɔɔ ka je ani ka tacogo numan sɔɔ a kɔɔfura lapininenw kan, i mako be jo banaw ni u sɔɔsababuw faamuyako numan na ni furakeli donniya sira batoli ye. Nin sigida in kalanni be se ka i deme.

Bana suguyaw

Walasa ka i tanga banaw ma ani ka u kele, a ka fisa i ka banaw jate kulu fila ye: bana yelemataw ani bana yelemabaliw. Bana yelemataw be bɔ mɔgɔ dɔ la ka yelema mɔgɔ were fe, o la a ka fisa ka kenebagatɔ tanga banabagatɔ ma.

Bana yelemabaliw, te bɔ mɔgɔ la ka yelema mɔgɔ were fe fiyewu. Sababu werew be olu la. A nafa ka bon ka bana yelemataw dɔn ka bɔ bana yelemabaliw la.



Bana yelemabaliw

Bana yelemabaliw sɔɔɔcogo ka ca, nka u te sɔɔɔ banakise walima fen werew fe minnu be mɔgɔ kele. U te bɔ mɔgɔ dɔ la ka yelema mɔgɔ were fe abada. Banakisefagalanw te fosi ɲe nin bana ninnu furakeli la.

Hakili jigin: Banakisefagalanw jɔda fosi te bana yelemabaliw furakeli la.

Bana yelemabaliw misaliw

| | | |
|--|---|---|
| <p>Bana minnu be sɔɔɔ fiɲe bilali fe farikolo ɲɔɲɔ dɔ la</p> <p>Kolocibana Sɔnnabanaw Binnibana Jolitɔnbana Kunbabin ɲekanfalaka /bugun Kanseribana /bon</p> | <p>Bana minnu be sɔɔɔ fen laseli fe farikolo ma a te min kun</p> <p>Faritenebana Sisanbana Kenkɔɲɔ Fɔnfɔnni kinda Sɔɔɔɔɔɔ min be sɔɔɔ sira fe Furudimi Dɔɔɔminbana</p> | <p>Bana minnu be sɔɔɔ fen dɔ deseli fe farikolo mako be min na</p> <p>Balodese Jolidese (sen be a la) Bijnedimi (sen be a la) Gololabana Foolo</p> |
| <p>Mɔgɔ ni bana minnu be bange:</p> <p>Namantɔɔɔɔ ɲew taalen kalamene fe Lujura werew Jalibanaw (tuma dɔw la) Kirikirimasijɛ (sugu dɔw) Nalomaya Jiginni kɔɔɔɔɔ</p> | <p>Hakililabanaw:</p> <p>Sigaminebana Ka da subagaya la ɲɔɲɔkojuguya Jatige Hakili te mɔgɔ min na / mɔgɔ min ɲine ka di Hakili tiɲe / mɔgɔ min ni mɔgɔ tɔw te ɲɔɲɔkanfɔ Sikannabana (mɔgɔ ɲɔɲɔ kojugu ko bana dɔ b'a la)</p> | |

Bana yelemataw

Bana yelemataw be sɔɔ banakisew ani fen wɛwɛw fe minnu be farikolo keɛ. U suguya ka ca. An be na nimisenw na fanbaw kofɔ yan minnu be ke banaw sababu ye.

Nimisen minnu be ke banaw sababu ye olu dɔɔya kojugu fe, olu te ye ne na ni ne ma deme ni mikɔɔsikɔpu ye (minen be nimisen ninnu yankan bonya fo k'a wara) Sankaranw ka dɔɔn ka sago banakisew kan tugun.

Banakisefagalanw (ampisilini, tetarasikilini) ye furaw ye minnu be ke ka banakisewanaw furake. Banakisefagalanw jɔda te banakiseyelemata banaw furakeli la, banaw i n'a fɔ mura, sɔɔsɔɔ, tulodimi, jɔninsa. Aw kana banakiseyelemata banaw furake ni banakisefagalanw ye. U te mako ne wa u be se ka bana juguya (seben ne 108).

Bana yelemataw misali

| Fɛnɛnamani minnu be bana bila mɔɔ la | Bana tɔɔ | A yelemacogo ani a jɛnsɛncogo farikolo la | A fura jɔnɔn |
|--------------------------------------|------------------------------------|--|--|
| Banakisew | Joli nenma | Magajɔɔɔnna sen fe | Banakisefagalan (les antibiotiques) |
| | Sɔɔsɔɔɔnɛ | Banabagatɔ sɔɔsɔɔɔɔ dafɛ fe | |
| | Sinkɔɔkɛɛdimi/ galakanɔɔ | Sɔɔsɔɔɔli sen fe | |
| | Damajalan ni danna | Kafɔɔɔɔnya sira fe | |
| | Tulojalandimi | Fɛne ni ninakili fe | |
| | Joli banakisema | Dugumana ani minenw ni fini nɔɔɔlenw fe | |
| Negetigebana / Janɔyin | Joginnida nɔɔɔlenw fe | Sani bana ka wuli, kunbennisɔɔɔliji ye a fura ye | |
| Kɔɔɔbolibana dɔw | Ji wulibali ni tɛge nɔɔɔlenw fe | Farilafaji balo nafama dunni | |

| Fenɲenamani minnu be bana bila mɔɔ la | Bana tɔɔ | A yeɛmacogo ani a jensencogo farikolo la | A fura ɲɔnɲɔn |
|--|--|--|--|
| Sankaran (nimisen min ka dɔɔn ni banakise ye) | Mura ni murasɔɔɔɔɔɔ Tulodimi ɲɔnin Senfagabana Kɔnɔbolibana dɔw | banabagatɔ dɔ ka geɛɲɔɔɔɔɔɔ fe, dimɔɔɔɔ ni fiɲe fe | Dimimadalanw (fura te yen min be se ka sankaranw keɛ, banakisefagalan te mako ɲe u la); sani bana ka wuli, kunbennisɔɔɔɔɔɔ u fura duman ye |
| | Wulufa | Bagan fatɔw kinda fe | |
| | Kurukuruw | Mɔɔɔɔ ka geɛɲɔɔɔɔɔɔ fe | Laadalafuraw Cili |
| | Kɔnɔboli dɔw | Ji saniyabali ni tege nɔɔɔɔɔɔ fe | Keneyaji minni |
| Bugubanaw | Kaba Sengɔɔn Korosakorosa | Magarɔɔɔɔɔɔ fe walima finiw fe | Nisitadini (<i>Nystatine</i>) Mikonazɔli (<i>miconazole</i>) Furabilenni (<i>violet de gentiane</i>) Aside andesileniki (<i>acide undécylénique</i>), Asidi benzoyiki kumu (<i>acide benzoïque</i>), Asidi salisiliki (<i>acide salicylique</i>) |
| Jatigifagantumuw farikolo la | Nugulataw walima farisogolataw: tumuw, tɔɔɔɔɔɔɔɔɔɔɔɔ, | Tege nɔɔɔɔɔɔ fe, nɔɔɔɔɔɔɔɔ, ji banakisema | Fura suguya werew |
| | Jolilata walima farisogolata sumayabana | Sosokinda fe walima dimɔɔɔɔ fe | Sumayafuraw ɲagaminen A kunbenni kama: sumayafura caman be yan, i n'a fɔ kulorokini (<i>chloroquine</i>) |
| | Mara Trypanosomiase Sunɔɔɔɔɔɔ | | Furaw ni furakeli keɔɔɔɔɔɔ caman |
| Jatigifagantumuw minnu be ke farikolo kɔ kan | ɲimi Jatakɔliw Dabiw Maɲa | Banabagatɔw fe walima u ka finiw | Perimetirini (<i>perméthrine</i>), ka saniya sabati |

Baara be se ka ke ni nin gafe in ye jamana o jamana kɔɔɔ walima yɔɔɔ o yɔɔɔ la o beɛ damanamisali te sɔɔɔ ka di. O de kama, n ye banaw tɔɔɔ seɛben tubabukan ni bamanankan na. A be se ka ke o tɔɔɔw ni i ta fɔɔtaw te kelen ye. O la, misaliw be i demɛ ka mɔɔɔw ka tɔɔɔɔacogo dɔn banaw la i ka yɔɔɔ la.

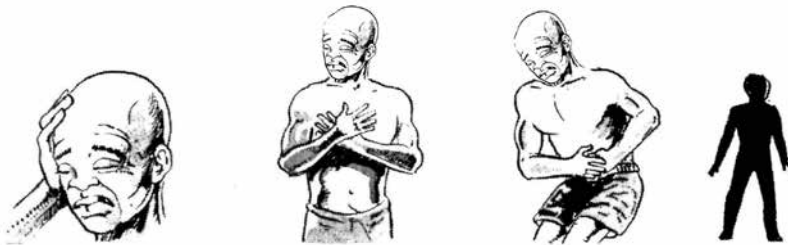
Yala i be tɔɔɔ dɔn i ka sigidamɔɔɔw be nin forobabanaw wele min na wa? Ni i be dɔ dɔn, a seɛben a tubabukan je fe.

Bana tɔɔɔ i ka sigida la: _____

Kaliya ka a sababu ke dumuni ye

O tɔɔɔ i ka sigida la: _____

A be fɔ ko kɔɔɔnabana dɔw be sɔɔɔ dumuni duntaw de fe, ko dumuni minnu te sɔn dunni ma jɔɔɔn kan walima ko dumuni min ni fura tali te ben. **O hakilina si te hakilina jelen ye.**



Bana minnu fɔli ka teli an fe ka ke kaliyabanaw ye ka a sababu ke dumuniw ye olu de file:

- Dumuni tijenen ka mɔɔɔkɛɛ:** o be fɔɔɔw, kɔɔɔboliw, ani kɔɔɔdimi juguw bila mɔɔɔ la.
- Farikolo kunbaliyafenw:** o be kɔɔɔboliw, fɔɔɔw, wɔsiji sumalen bɔli, ninakilidegun, fari neɛne ani jɔɔɔ bila mɔɔɔ la. Faritenɛbana be mɔɔɔw minnu na, dumuni dɔw be yen i n'a fɔ zɔnɔn, fura dɔw be yen i n'a fɔ penisilini (*pénicilline*), olu be se ka tɔɔɔw lase o mɔɔɔw ma.
- Kɔɔɔdimi suguya caman walima kɔɔɔnanugutige:** kɔɔɔboliw, fɔɔɔw, tifoyidi (i ka seɛben je 449 ani 452 ani 304 laje).
- Ninakilidegun suguyaw caman:** sisan, sinkɔɔɔkerɛdimi (i ka seɛben je 272 ani 188 laje).
- Bana minnu be kirikarali walima mulukuli ke:** jaɔɔyɔin, kanjabana walima kungolodimi gelen, denmisenw ka mulukulibana walima kunsemelajolitɔn.
- Sɔncunbana:** o min ye mɔɔɔkɔɔɔbaw ka bana ye (seɛben je 154 laje).

Dumuniyemabaliya

A tsoyi ka sigida la: _____

Nin jankaro damado be taamasijne dow jira an be minnu wele ko dumuniyemabaliya an jalaki kan:

1. Kancoboli walima tsoyotsoyoni kancodimi be min sen
2. Dumunikolondun.
3. Dolc minkojuguya (i ka bijedimi yoro laje)
4. Furudimi
5. Kancanatumuw walima jatigifagantumuw werew



Fen min be wele ko dumuniyemabaliya o te soro suya fe, wa a te furake ni farisusulan ye walima ni paganmusofura werew ye. Walasa ka a ban, i be a kun furake.

Kancodimi

A tsoyi ka sigida la: _____

Ni an ko kancodimini, an kan be dimi keli ma kancobara fan do la. O be se ka ke bana caman taamasijnew ye i n'a fo:

1. Kamakilidimi walima sugunesiralabanaw;
2. Ni muso don, kuru walima fariladon sigili denfanzo walima debe kanc;
3. Kancanugutige misenni (i ka kancoboli yoro laje);
4. Belenin

Walasa ka kancodimi furake, i be u soro sababu kele.



Jalibana (kanc)

A tsoyi ka sigida la: _____

Dugumisenw na, kancanama be bana caman kofa. U be a da kungokancofenw na, subagaw la ani hali jinew la. Mawo be o banaw furake ni kilisiw ye, ani dafalenw ni bugurije ye.

Jalibana sababu

1. **Mawo caman** ka jali sababu te fen were ye jatige ko ani bisigisuw. Misali la, mawo siranko jugu dabali ne, o be ke dusukasi ye a ma fo o hami be a dese ka sunawo ani ka do bo a tigi ka kologeleya la bana bolo, wa a fana be se ka na ni kumuji layeleli ye, ni furudimi ye ani bana werew bilali ye a tigi la.
2. **Denmisenw na**, bana min be wele ko jalibana walima kancanama o sababu te bisigi lankolon ye. O denmisenw be se ka to joro la. O joro sababu ye sugojugu ye, farigan jugumanba walima balodese ye. Jali jugumanba sababu be se ka ke banajugu dow taamasijne ye i n'a fo kanjabana walima janjyin.

3. **Mɔ̀gɔ̀tɔ̀rɔ̀baw** ka jali sababu be se ka ke dusukunnabana ye walima kusemelajolitɔn ye (aw ye seben ne 490 laje).

A furakecogo

Ni jali sababu bɔra bana were la, i ka i jija ka o bana furake ni dɔgɔtɔrɔ do ka deme ye.

Ni jali sababu ye bisigi ye, i ka a tigi deme ka o hakilinajuguw bo a kun na walasa a ka jali ka nɔgɔya. O siratige la, laadalafuraw be mako ne tuma dɔw la.

Ni ninakilidegun be jali sen kɔrɔ

Taamasijɛw

- jatige caman;
- ninakili degunni ni a yelenni;
- neɗa birintili;
- dusukun tantanni teliyali;
- fasaja.



A furakecogo

- I be i hakili sigi.
- I be i kungolo don sebenfurabɔrɔ kɔrɔ; i be o kɔrɔfijɛ sama.
- I be o kɔrɔfijɛ sama sanga 2 ka se sanga 3 ma walima fo jatige ka ban.
- A' ye a neɓɔ banabagato ye ko nin te kojugu ye wa ko sɔɔni bana bana nɔgɔya.

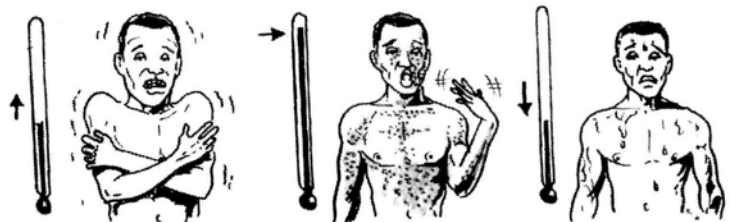
Farigan walima farikalaya

A tɔgɔ i ka sigida la? _____

Walasa ka o banaw kunben walima ka u furake ka ne, a ka fisa ka bana ninnu sidɔn ka bo nɔgɔnna.

Walasa ka bana sugu ninnu kunben walima ka u furake ka ne, a nafa ka bon i ka u dɔn ka bo nɔgɔn na.

Nin ja ninnu be farikalaya hake jira ka ben ni banaw kelenkelenna ta ye. Nin futenisumanan kɔrɔji be banabagato fari kalaya hake jira.

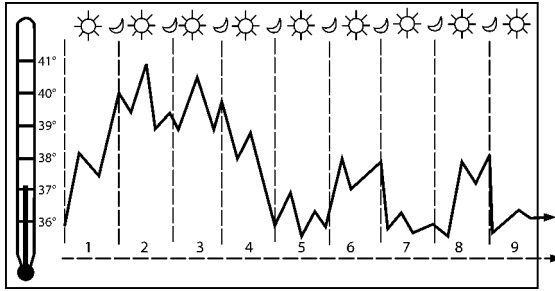


Sumaya /sosokindabana (sɛbɛn nɛ 300 laɛ)

A be damine ni fangadɔgɔya ye, nene ani farigan. Farigan be to ka taa ka segin tile damadɔw kɔnɔ, yereyere (farigannene) be don a sen kɔrɔ ni a fari kalaya be yelen ka taa, wɔsili be don a sen kɔrɔ ni a fari be kalaya ka suma. O kɔ, a fari be to ka kalaya waati damadɔ kɔnɔ tile 2 walima tile 3 o 3. Don tɔw la, a tigi be se ka a yere sɔrɔ dɔɔni dɔɔni.

Sumaya farigan kecogo

Tiri ninnu be fari kalaya yelenni ni a jiginni jira.

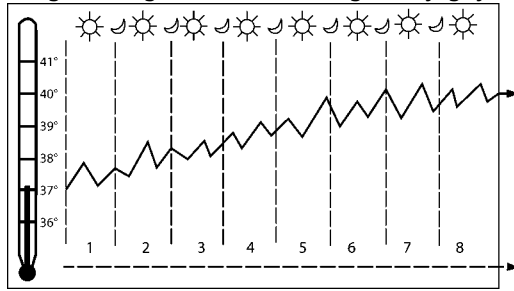


Bana kuntaala (tile hake la).

Tifoyidi / Nɔgɔbana (sɛbɛn nɛ 304 laɛ)

Tifoyidi farigan kecogo

Farigan be juguya ka taa don o don.



Bana kuntaala (tile hake la)

A be damine murafarigan cogo la.

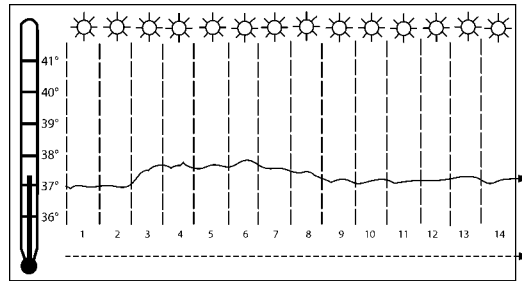
Don o don do be fara farigan hake kan, dusukun tantanni be sumaya, kɔnɔ be boli, farilajidese be na, banabagato be ke i n'a fo fen nitan ani a be to ka yereyere (nɛ 304). A tigilamɔgo ka bana ka jugu.

Tifoyidi jugumanba (sɛbɛn nɛ 307)

Nin bana in ni tifoyidi bolen don. Kurukuruniw be bo banabagato la i n'a fo jɔnin cogo (sigida 462).

Bijedimi

Bijedimi – a farigan kecogo A ka ca a la, fariganba te a la
 A ka ca a la, farigan be ban ni nekisew jemanycw kera nere ye.

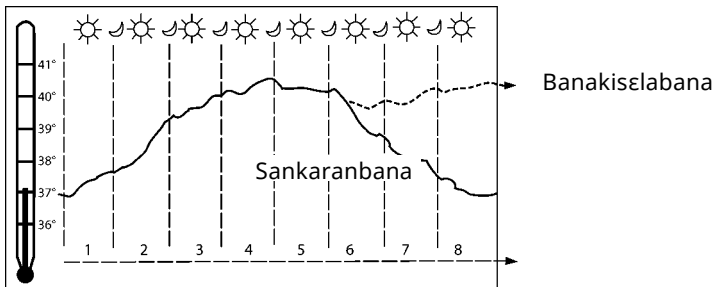


Bana kuntaala (tile hake la)

A nugu be siri, dusukunjugun be a mine; a jaw ni a fari be ke nere ye, a sugune be bilen i n'a fo kokakolaji; banakotaa ne be jeya. Tuma dɔw la a tigi bipe be funun ka dimi ke a la. Farigan dɔɔni be ke a la ani fangadɔɔya be ke a sen kwɔ kosebe (seben ne 279).

Galakanɔɔ

Galakanɔɔ – a farigan be cogo min na



Bana kuntaala (tile hake la)

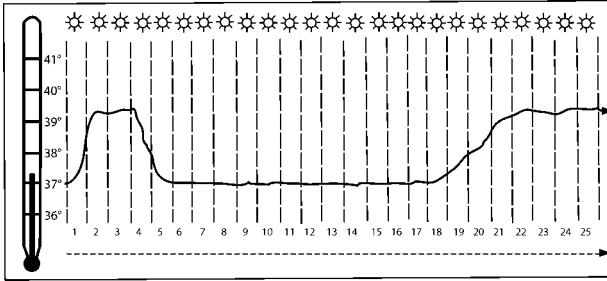
Sɔɔɔɔɔ sen be a la, ka kaari binkenema ke o sen kwɔ walima ka o ne fin dɔɔni. Farigan be yelen teliya la. Ninakili be yelen, ka to ka tigetige ka filekan ke a la tuma dɔw la. Disidimi be se ka ke a sen kwɔ. A tigilamɔɔ ka bana ka jugu (ne 456).

Kolocifarigan

Kolocifarigan – a bana be cogo min na

A damine na:
farigan ni ngwɓɓadi b'a sen k ɓɓɓ

Tile 10 walima 15 ko fe, farigan ni kurutuguda
kolocibana taamasijne werew be na taƙaƙa fe.



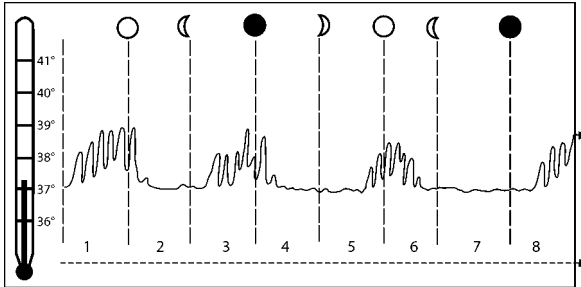
Bana kuntaala (tile hake la)

Kolocibana ka ca den fitiniw ni denmisenni de la. A tigi kolotugudaw be a dimi. Farigan juguman be ke a la. Farigan ka teli ka na mimi ko fe. A tigi disi be se ka a dimi, a ninakili be degun. Walima a senw ni a bolow be lamaga a sago te min na (seben jne 461).

Nɔnɔkenefarigan (seben jne 303 laje)

Nɔnɔkenefarigan –
a farigan kecogo

Yelen ka jigin farigan don.
A be yelen wula fe ni ka jigin su fe.

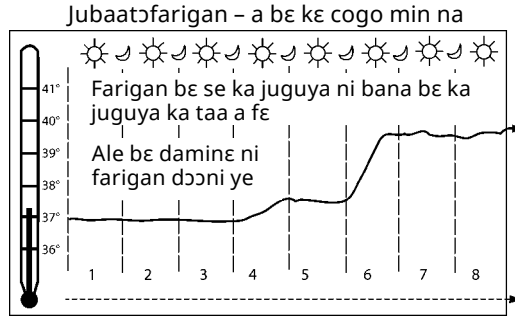


Bana kuntaala (dogɓkun hake)

A be damine donni donni ni segen ye, kungolodimi ani kololadimi. A tigi fari be kalaya, a be wɓsi ka caya sufe. Farigan be to ka taa ka segin tile damadɔw koɓɓ. O be se ka to sen na fo kalo walima san caman (seben jne 303).

Jubaatɔfarigan walima farigan jiginni kɔ fe (seben ne 419 laje)

A farigan be damine jiginni temenen kɔ tile folɔ walima a tile filanan. A damine na, ni farigan dɔɔni be ke a la, ka farigan juguman tugu o la, ka ji jeman kasa goman ke a sen kɔɔ. Dimi be ke a sen kɔɔ ani basibɔn tuma dɔw la (seben ne 419).



Tile hake jiginni kɔ fe

Nin bana ninnu fen o fen be wele ko “farigan”, olu bee be se ka ke bana jugu ye. Bana dɔw be yen u ni minnu bɔlen don nka minnu yeli man teli. Misali la, farigan min kuntaala ye kalo kelen sɔɔ walima sufewɔsiliba, o be se ka ke sida ye (ne 507). A nafa ka bon aw ka taa dɔgɔɔɔ segere jona.